



## SERVICE INFO – LuK 0023



# Рекомендации по сборке

**LuK DMF 415 0232 10 / 415 0442 10**

Производитель: Opel, Suzuki, Vauxhall

Модели:

Opel: Agila, Combo, Corsa C, Corsa D, Meriva, Tigra

Suzuki: Ignis II, Swift III, Wagon R

Vauxhall: Combo, Corsa, Meriva, Tigra

Двигатель:

Opel: 1.3 CDTI, 1.3 CDTI 16V

Suzuki: 1.3 DDIS

Vauxhall: 1.3 CDTI, 1.3 CDTI 16V

LuK DMF: 415 0232 10, 415 0442 10

LuK RepSet: 622 3072 00, 622 3072 09, 622 3072 33, 622 3095 09, 622 3095 33, 622 3100 09, 622 3100 33, 622 3146 09, 622 3146 33, 622 3159 09, 622 3159 33, 622 3236 09, 622 3236 33

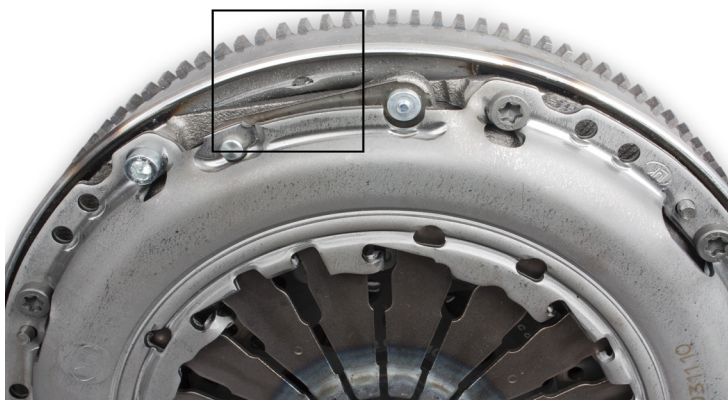


Рисунок 1: Деталь повреждена из-за применения слишком блинных болтов.

### Внимание:

Если в комплекте с DMF или сцеплением поставляются новые болты, то только они должны быть использованы для монтажа. Если новых болтов нет, то использовать только болты М6х13 с классом прочности 10.9.

Для обеспечения надежной фиксации нажимного диска, двухмассовый маховик (DMF) имеет сквозные резьбовые отверстия по всей окружности. Учитывая минимальный зазор между первичной и вторичной массами маховика, возможно использовать только болты длиной 13 мм.

Если использовать болты длиннее, то они выйдут с обратной стороны вторичной массы и будут задевать за первичную массу.

Если это случится, то DMF не сможет работать корректно. Все крутильные колебания от двигателя в таком случае будут передаваться на коробку передач / привода без демпфирования, что будет сопровождаться шумом от износа.

В некоторых случаях, шлицы ведомого диска могут быть полностью разрушены, что приведет к отсутствию передачи крутящего момента (см. рис. 2).



Рисунок 2: Поврежден профиль шлицов

Соблюдайте рекомендации автопроизводителя!

### Вас интересует больше? Мы можем помочь!

ООО „Шэффлер Руссланд“

Тел.: +7 (495) 737 76 60

Факс: +7 (495) 737 76 61

E-mail: [info.ru@schaeffler.com](mailto:info.ru@schaeffler.com)

[www.schaeffler-aftermarket.ru](http://www.schaeffler-aftermarket.ru)



SCHAEFFLER

REP>XPERT