



SERVICE INFO – INA 0179



Натяжной шкив аналогичной конструкции

Отличительные характеристики

Производители: Audi, Ford, Seat, Skoda, Volkswagen

Модели:

Audi: A2, A3, A4, A6
 Ford: Galaxy
 Seat: Alhambra, Arosa, Leon, Toledo
 Skoda: Fabia, Octavia, Superb
 Volkswagen: Bora, Golf, Lupo, New Beetle, Passat, Polo, Sharan

Двигатели: 1.2 TDI, 1.4 TDI, 1.9 TDI

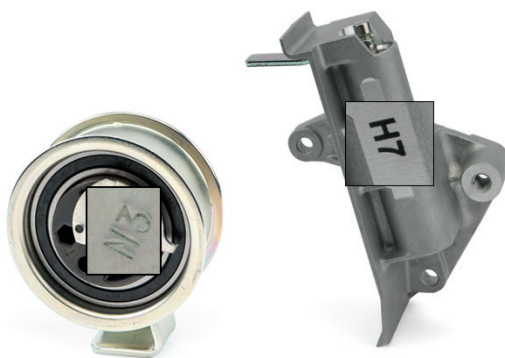
Артикулы: 531 0396 20 + 533 0039 10
 531 0436 20 + 533 0035 10

Смотрите актуальные данные в онлайн каталоге Schaeffler

Для перечисленных транспортных средств всегда соблюдайте указанную комбинацию натяжного ролика и демпфера колебаний.

Натяжной ролик и демпфер колебаний спроектированы для совместной работы и только правильный подбор деталей гарантирует идеальную синхронизацию двигателя.

Смешанная конфигурация может привести к повышенному износу или даже выходу из строя отдельных компонентов системы синхронизации.



Фотография 1: Натяжной ролик 531 0396 20 с демпфером 533 0039 10



Фотография 2: Натяжной ролик 531 0436 20 с демпфером 533 0035 10

Арт. № натяжителя	Маркировка эксцентрика	Цвет эксцентрика	Арт. № демпера	Маркировка демпера
531 0396 20	N3	серебристый	533 0039 10	H7
531 0436 20	N2	черный	533 0035 10	H4

Соблюдайте рекомендации автопроизводителя!

Больше информации:

ООО „Шэффлер Руссланд“
 Телефон: +7 (495) 737-76-60
aftermarket.ru@schaeffler.com
www.schaeffler.ru/aftermarket
www.repxpert.ru