



## SERVICE INFO – INA 0164



# Корпус натяжителя 534 0610 10 заменяющий 534 0241 10

## Визуальные отличия

Производители: Alfa, Cadillac, Fiat, Lancia, Opel, Saab, Suzuki, Vauxhall

### Модели:

Alfa: Brera, Giulietta, Mito, Spider, 159  
 Cadillac: BLS  
 Fiat: Bravo, Croma, Doblo, Ducato, Freemont, Punto, Linea, Sedici, Stilo  
 Lancia: Delta, Musa  
 Opel/Vauxhall: Astra, Combo, Signum, Vectra, Zafira  
 Saab: 9-3, 9-5  
 Suzuki: SX4

Двигатели: 1.6, 1.7, 1.9, 2.0

Артикулы: 534 0241 10 (заменен)  
 534 0610 10 (новый)

Смотрите актуальные данные в онлайн каталоге Schaeffler

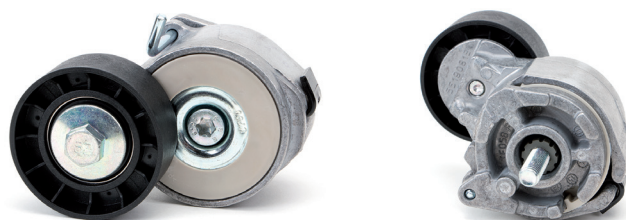


Рисунок 1: оригинальная версия



Рисунок 2: Новая конструкция

Как результат развития нашей продукции, корпус натяжителя системы ременного привода навесных агрегатов был оптимизирован для перечисленных двигателей. По этой причине прежняя версия натяжителя р534 0241 10 была заменена на 534 0610 10.

На рисунках отображены внешние различия между версиями.

Данные версии отличаются только внешним видом. Конструкции обоих типов соответствуют техническим условиям и могут использоваться без каких-либо ограничений.

Соблюдайте рекомендации автопроизводителя!

### Больше информации:

ООО „Шэффлер Руссланд“  
 Телефон: +7 (495) 737-76-60  
[aftermarket.ru@schaeffler.com](mailto:aftermarket.ru@schaeffler.com)  
[www.schaeffler.ru/aftermarket](http://www.schaeffler.ru/aftermarket)  
[www.repxpert.ru](http://www.repxpert.ru)