



## SERVICE INFO – INA 0067



# Инструкция по установке натяжного ролика 531 0203 20

Производители: Audi, Seat, Skoda, Volkswagen

Модели:

Audi: A3, A4  
 Seat: Alhambra, Altea, Altea XL, Cordoba, Ibiza III, Leon, Toledo II, Toledo III  
 Skoda: Fabia, Octavia, Superb  
 VW: Bora, Caddy III, Golf IV, Golf V, Golf VI, Jetta III, New Beetle, Passat, Polo, Sharan, Touran, Multivan/Transporter T5

Двигатели: 1.6, 2.0, 2.0i

Номера деталей: 531 0203 20  
 530 0171 10  
 530 0171 30



Рисунок 2: Штилька вкручена полностью

При установке натяжного ролика 531 0203 20 убедитесь в том, что резьба (M10) штильки полностью вкручена до конца в блок цилиндров (см. рис. 2).

Если резьба (M10) не до конца закручена (см. рис. 1), натяжной ролик будет размещен несоосно, что приведет к его повреждению. Установка натяжителя на выступающую резьбовую часть штильки может скрыть имеющуюся проблему.

При работе двигателя, силы воздействующие на натяжной ролик могут привести к его самостоятельному выкручиванию и дальнейшему повреждению двигателя.

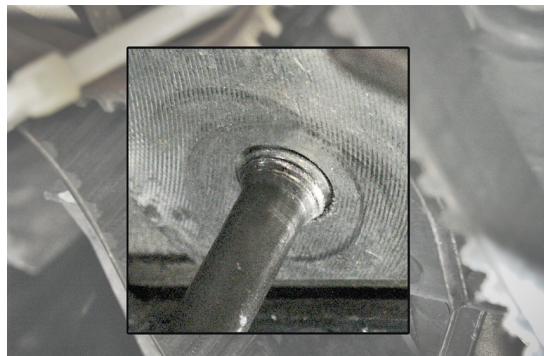


Рисунок 1: Штилька не вкручена полностью

Необходимо убедиться в том, что резьба штильки закручена полностью до конца в блок цилиндров! Если данной проверкой пренебречь, то натяжитель может выйти из строя!

Соблюдайте рекомендации автопроизводителя!

**Больше информации:**  
 ООО „Шэффлер Руссланд“  
 Телефон: +7 (495) 737-76-60  
[info.ru@schaeffler.com](mailto:info.ru@schaeffler.com)  
[www.schaeffler.ru/aftermarket](http://www.schaeffler.ru/aftermarket)  
[www.repexpert.ru](http://www.repexpert.ru)

INA 0067

