



## SERVICE INFO – INA 0033



# Визуальные и технические изменения в опорном ролике 532 0410 20

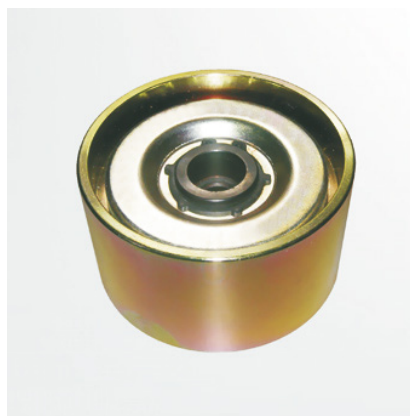
**Автопроизводитель:**  
Mercedes, Setra

**Модели:**  
Mercedes Citaro, Conecto, Travego  
Setra ComfortClass

**Двигатель:** 12.0 литров / 185 - 310 кВт  
**Mercedes**  
OM 457.942  
OM 457.934  
OM 457.940  
OM 457.936  
OM 457.938  
**Setra**  
OM 457.941  
OM 457.944

**OE-No.: Mercedes**  
A 000 550 13 33

**Артикул:** 532 0410 20



**Рис. 1:**  
**532 0410 20 – прежняя конструкция**

Являясь частью наших непрерывных работ по улучшению продукции, были проведены изменения по опорному ролику, артикул № 532 0410 20. Это листовка с Сервисной Информацией указывает на визуальные отличительные признаки прежней и новой конструкции. Не касаясь различий в методе производства, новый ролик легче (657г по сравнению с 966г у прежнего ролика).



**Рис. 2:**  
**532 0410 20 – новая конструкция**

**Примечание:**

Новый вариант поставляется также с болтом M10x40 (см.рис 2). Он заменяет крепежный болт M10x35 поставляемый с предыдущим вариантом ролика (см. рис. 1)

Соблюдайте рекомендации автопроизводителя!

**Вас интересует больше? Мы можем помочь!**

ООО „Шэффлер Руссланд“  
Тел.: +7 (495) 737 76 60  
Факс: +7 (495) 737 76 61  
E-mail: info.ru@schaeffler.com  
www.schaeffler-aftermarket.ru



**SCHAEFFLER**  
AUTOMOTIVE AFTERMARKET

INA 0033